

施工・サービスに自信あり!

# リフォームメニュー

地域密着のサービス体制!

## 住和のリフォーム

### お気軽リフォームコーナー

- 網戸張替(中窓)..... **2,500円**
- 木製ドア調整..... **5,250円**
- 水漏れ(パッキン交換)..... **5,250円**
- 雨樋のそうじ..... **8,400円**
- カラーテレビドアホン(工事費別)..... **16,800円**
- コンセントの増設..... **15,750円**
- 手摺取付(1型600)..... **12,600円**
- フローリング傷直し..... **25,000円**
- ハウスクリーニング(家具移動別)..... **㎡/800円**
- 火災警報器..... **3,500円**

### 内装メニュー

- クロス貼替・SP級..... **㎡/1,000円**
- クロス貼替・AA級..... **㎡/1,300円**
- クッションフロア..... **㎡/2,940円**
- 畳表替..... **帖/4,200円**
- 畳新床..... **帖/8,400円**
- 襖張替..... **枚/3,150円**
- 押入れ→クローゼットへ1間×6尺(材工共)..... **120,000円**
- 防音フローリングLL-45..... **㎡/8,500円**
- フローリング貼..... **㎡/6,300円**
- 建具製作(トイレドア等)..... **23,000円**

※現場の状況により、金額等が変る事があります。よりよい提案ができるよう、必ず現場を見させていただいてから見積をさせていただきますと助かります。

### 防犯工事

- シリンダー交換(U9キー)..... **10,500円**
  - ディンプルシリンダー交換..... **17,850円**
  - 防犯フィルム..... **㎡/29,400円**
- ※防犯の提案をさせていただきます。お気軽にご相談下さい。

### 地デジ工事

- 地デジ工事..... **36,750円**
- ※調査が必要です。

### この次もお願いするわ!の理由

- ① **スピード対応**
  - ② **安くするための努力**
  - ③ **リピート率の高さ**
  - ④ **見積無料**
  - ⑤ **打ち合せはしっかり**
  - ⑥ **責任施工**
- 営業マン・職人さんの徹底教育  
納得いただいてからご契約  
最高10年保証

### エコリフォーム

二重サッシにすると、結露軽減、防音効果、断熱効果  
窓の断熱リフォームでエコポイントが付いてくる

内窓の新設	大	中	小
	(面積2.8㎡以上)	(面積1.6㎡以上2.8㎡未満)	(面積0.2㎡以上1.6㎡未満)
例	間口1間の掃きだし窓 (間口165cm高さ180cm)	間口1間の腰高窓 (間口165cm高さ130cm)	間口半間の腰高窓 (間口90cm高さ110cm)
エコポイント	<b>18,000</b>	<b>12,000</b>	<b>7,000</b>

### アタッチメント

■工事代金目安/W700×1400  
1ヶ所 **25,750円**  
エコポイント4000ポイント

大がかりな工事は不要です。

### 玄関リフォーム

カバー工法でスピード施工。

●工事目安金額 **35,000円**~ ●工事内容/取付、処分 ●工期:1日

防犯機能も充実しています。自分自身を守る時代です。見慣れた玄関が、簡単な工事でも生まれ変わります。

トステム リフォームドアリシエントREHA-H2-40-R(L)-K  
シャイングレー 把手G2G  
◎311,000円  
(工事費別) **195,000円**

オプション  
・CAZASシステム  
・簡易タッチキーシステム

### 給湯器

エコジョーズ リンナイ20号  
オート取付RUF-E2000SAW  
◎329,460円  
台所・浴室リモコン各1台 基本工事費含

**30%OFF** **231,000円**  
リンナイ給湯器20号オート取付  
RUF-A2000SAW◎291,200円  
台所リモコン2台 基本工事費含

**39%OFF** **178,500円**  
リンナイ給湯専用給湯器  
RUX-A2011WE◎119,900円  
台所リモコン1台 基本工事費含

**30%OFF** **84,000円**

### 介護リフォーム

(ケアリフォーム)  
※住宅介護に関する住宅の改修費用は、改修に要した費用20万円までについて支給申請をすることができます。そのうち9割(18万円)が保険で支給され、自己負担は2万円となります。

一般的に10~15坪を目安に、塗装・防水をおすすめします。もし新築から10年以上過ぎているのであれば一度劣化のチェックをしてみてもいいかもしれません。早めの対応が建物の寿命をのばします。

**無料診断致します。**

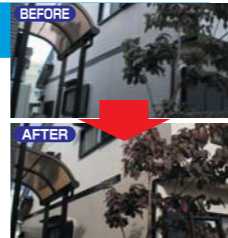
### 塗装(外壁・屋根)リフォーム

●触ると手にチョークのような粉が付きませんか?  
●表面がめくれていますか?  
●ヒビが入っていませんか?  
●目地コーキングは割れていませんか?

外壁塗装工事(足場、水洗い別途)  
**㎡/1,700円**

塗り替え時期を目安です  
安心できる強さと美しさを保ちます

下塗りをしっかりやっている安心工事です。  
遮熱塗装 **㎡/2,600円**



### 屋上防水工事

- ウレタン塗膜防水 **㎡/5,775円**
- ゴムシート防水 **㎡/4,200円**

### 屋上緑化

屋上やベランダの有効活用をしましょう。

何もなかった屋上が芝生の広場に大変身。  
「ルーフソイル」が植物本来の力を引き出します。

ルーフソイル工法は「土」自体に機能を凝縮させた単純工法。重さが普通土壌の約半分。保水・保肥力が約10倍。僅か10cmの土厚で芝や無農薬有機野菜も栽培可能です。植物を選ばない省メンテ工法と驚異の発根・植生能力。バルコニーや屋上などの小スペースで簡単に庭園や菜園が楽しめます。

接着剤不要の「ラブリック」、花卉用のオールマイティな土「ルーフソイル(RS-1)」、排水性に優れた土壌改良基盤部を使う「ルーフソイル(RS-3)」の組み合わせ(約1㎡分)。このキットがあれば、あとはハシとスコップで今すぐガーデニングが楽しめます。

ガーデニングキット「オルガポニコ」 **23,100円**

### 外構工事

●工事目安金額 **30,000円**~

フェンス  
三協立山アルミマイエリア2  
本体H800mm  
(工事費別) **枚/2,520円**

門扉  
三協立山アルミニューカムファイ2型  
04+08-12親子開き柱式標準錠  
(工事費別) ◎56,800円 **39,900円**

舗装工事  
アスファルト舗装(=40 砕石=100) **㎡/3,500円**

コンクリート舗装(=100 砕石=100) **㎡/6,000円**

カーポート  
三協立山アルミカムファイNexR  
W5127×H2310mm ポリカ屋根  
(工事費別) ◎256,800円 **46%OFF** **136,500円**

テラス  
三協立山アルミメニエールRINA型  
1.5間×5尺 標準納り標準柱ポリカ  
(工事費別) ◎113,400円 **44%OFF** **63,000円**

下水切替工事見積りします。

### 全改装 お考えの方

まるで新築くんなら  
坪19.2万円~

まるで新築くん冊子  
(戸建て編・マンション編)  
**プレゼント!**  
まずは一度ご相談ください。

## 賃貸マンション アパートのオーナー様へ

マンション・アパートの管理は  
住和におまかせください。

入替え時の立会業務・精算・リフォームまで

定期的な点検・清掃・クレームの対応など

- 入居者の方に何かあったら直接受付対応で安心していただけます。
- 定期清掃
- 巡回点検・共用灯交換
- 報告書

予算に合わせてメニューを作成します。まずはご相談下さい。

写真付の報告書で離れていても安心

定期清掃(月1回)..... **15,000円**

管理料(1戸あたり)..... **3,000円**

お気軽にお問い合わせください。

お問い合わせは 電話 来店 でも承ります。

## 住和のリフォーム

株式会社 住和

〒452-0822 名古屋市西区中小田井三丁目406番地  
TEL(052)505-0018

フリーダイヤル **0120-80-4059**

ホームページアドレス  
<http://www.jyuwa.co.jp>

