



Well-being House

優しさと丈夫さを持つ、
本当の家づくり

森呼吸の家

森呼吸の家

住和がお届けする、森呼吸の家。

「気持ちいい」には理由がある。

住和がお届けする「森呼吸の家」は、
“well-being = 健康” がテーマです。
住まいの健康、暮らしの健康、そして躯体の健康。
健康建材・環境計画、自由設計、最新技術で、
心と体が癒される住まい空間をお届けします。

健康的な住まい well-being



手に触れる部分、目に触れる部分には、
自然素材の心地よさが感じられるものを
熟成木材・漆喰・竹炭などの生き物を使った
生物的な家づくり、自然の風や緑を
取り入れた季節を感じられる家づくりで、
健康的な住まいをお届けします。

健康的な暮らし amenity



暮らしに楽しさがあり、想像力が刺激され、
季節の移ろいを感じられる家を

ライフスタイルや好みに合わせた、**自由な空間設計・
動線計画・照明計画**で、住まう人それぞれに
お気に入りの場所ができるような、
健康的な暮らしを約束します。

健康的な躯体 safety



躯体は最新テクノロジーに支えられた、
頑丈で資産価値のあるものを

木質感にあふれた伝統工法の安らぎはそのままに、
圧倒的な強度を実現するSE構法。

住まう人の安心・安全をお約束する、健康的な躯体を
お届けします。



手に触れる部分、目に触れる部分には、 自然素材の心地よさが感じられるものを

健康建材



「森呼吸の家」は、常に空気と向き合っているわれわれ人間のために、キレイな空気を作り快適で安全な住宅をお届けしたいという想いから生まれました。

その名のとおり「家」は呼吸をしています。室内の建材や内装材などからは様々なVOC(揮発性有機化合物)が放散され、それがシックハウス症候群の原因とされています。

「森呼吸の家」では、化学物質を使わない自然の素材を活かしたアレルギーフリーの建材・内装材を使用。国産材の積極的活用により、木材輸出国の大量伐採による温暖化、国内杉の伐採放置による花粉症の拡大といった問題に、微力ではありますが寄り添っています。

熟成木材・漆喰・竹炭入り畳などの生き物を使った生物的な家づくりで、皆様の健康な暮らしをサポートしています。

通風計画

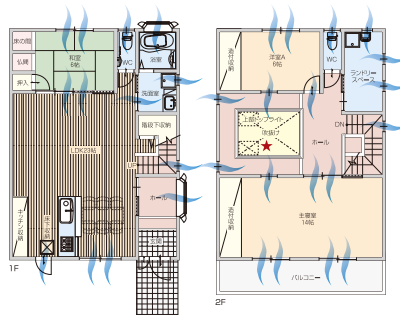
～エアコンに頼りすぎない暮らし～

地球温暖化、ヒートアイランド現象など環境問題が叫ばれる中で、家づくりは従来のままエアコンなどの機械に頼るものでよいのでしょうか。

「森呼吸の家」では、自然の風を取り込みやすくするプランニング設計で、人に、そして家にも優しい風の通り道を作り出します。

自然の香りが感じられる、風通しのいい住まいは暮らしにもゆとりも生まれます。アレルギーの一因であるカビ・ダニの繁殖の原因となる湿気も防ぐことにつながります。

空調に頼るのではなく、自然の風の心地よさで、身体に優しく、家計・環境にも優しい家づくりをお届けします。



緑化計画

緑化規定が法人対象に進む中で、「森呼吸の家」においても緑を存分に取入れた緑化計画、空間設計をご提案しています。

四季を感じ、自然とふれあえる家づくり。まさに手に触れる部分、目に触れる部分に自然の心地よさが感じられる健康な住まいです。



緑化のメリット

- 心のやすらぎ=ヒーリング効果
- 排ガス、ダイオキシン等の粉塵吸着効果
- 二酸化炭素(CO₂)の吸収
- ビオトープ/自然の生態系確保
- ランドスケープを考慮した、緑に囲まれる美しい景観造り
- 植物や土壌の断熱効果・水分の蒸散効果によるヒートアイランド現象の防止
- 空調効率のアップ・省エネ効果によるCO₂削減効果



暮らしに楽しさがあり、想像力が刺激され、 季節の移ろいを感じられる家を

自由発想・自由設計の部屋

「森呼吸の家」は、木のやすらぎと鉄骨の強さを併せ持つ木骨ラーメン構造です。そこから生まれる空間は、壁の制約をうけない自由なスペースを実現。

家の性能を決めるスケルトンと、暮らし方やライフスタイルを決めるインフィルを分けることができるので、いつでも自由に間取りを変えることができます。暮らし方が変わったら、家のスタイルも変える。「森呼吸の家」は、この当たり前のことのできる木造住宅なのです。

ワンルームのまま広く贅沢に使うことも、部屋を分けて使うことも、その時その時に必要な空間をいつでも手にいれることが可能になります。

自由に住まいを楽しんでください。



広がりある空間、 コミュニケーションのある家

大開口部や高天井など、多彩で自由な空間創りを可能にする「森呼吸の家」で、その特長を最大限に活かさない手はありません。

間取りを大きくとることで、閉塞感がないからこそその安心感と、実面積以上に広く感じられるゆったりとした開放的な空間。

必要な時には、また閉じることで独立した空間スペースにもなります。

子供にとって家庭環境は人格形成の場。コミュニケーションが図りやすく、想像力を伸ばしていけるような、のびやかで広がりのある家づくりをご提案いたします。



▲住宅設計プラン

季節感や自然を 感じられる家

四季の移ろいを感じられる自然の庭。それをヒントにして「森呼吸の家」でも、室内からひと続きのガーデンスペースを設けるなど、自然を感じられる家づくりをご提案しています。

植物を眺めたり、時には雨音を聞いてみたり。そんなゆったりとした時間を過ごすのもお薦めです。

照明計画・デザイン性

注文住宅の良さは、間取りの自由度もありますが、照明やデザインも好みに合わせてコーディネートできることです。

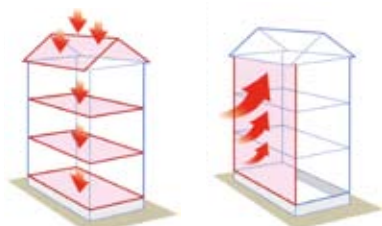
平坦なひかりではなく、間接照明などを使った優しい光の表情が楽しめる空間づくり、住む人の動線を考えた全ての人が住みやすいデザイン設計で、心身ともにリラックスできる住空間を創造してまいります。



躯体は、最新テクノロジーに支えられた、頑丈で資産価値のあるものを

あらゆる力に耐えうる基礎設計・構造計算

住まいの一番のポイントは、構造体が頑強であるかどうか。「森呼吸の家」の躯体構造であるSE構法は、構造計算で7つのチェックポイントすべてにおいて科学的に強さを証明。あらゆる力に耐えうる最新技術で、住む人に安全・安心をお届けします。



鉛直荷重

風荷重

構造の7つのチェックポイント

- 重さに耐えうるか？ [鉛直荷重]
- 風に耐えうるか？ [風荷重]
- 地震に耐えうるか？ [地震荷重]
- 変形にどこまで耐えうるか？ [層間変形]
- 建物がねじれないか？ [偏心率]
- 建物が揺れやすいか？ [剛性率]
- 各部材、接合部に加わる力を知っているか？

構造用集成材とSE金物の耐力フレームが造る準ラーメン構造

柱と梁を強固に接合した耐力フレームと構造用合板で、建物の変形が起こりにくい安定した構造を作り、さらに大きな空間や自由な間取りも可能となりました。



断面欠損を最小にした、地震に強い接合システム

一般的な木造住宅は、接合部に柱や梁の断面欠損をまねき構造材本来の強度低下を起こしてしまいます。SE構法は、独自開発のSE金物を使用した断面欠損の少ない構造によって柱と梁を堅牢に接続し、優れた耐震性能を実現しています。また、金物表面をカチオン電着塗装で何重にもコーティングすることで100年以上の驚異的な耐久性を実現。錆や品質劣化を抑えるトップクラスの技術によって強度を永続的に保ちます。

構造計算に裏づけされた安心の住宅保証性能

SE構法で建築された住宅には、見えない部分の施工もしっかりと品質管理できるように、建築を管理するSE構法施工管理技士本人の手によって、施工状況の証拠写真ならびに施工チェックシートによる「性能報告書」の提出が義務づけられています。性能報告書が提出されて安全性能が確認された住宅物件には、構造躯体に対して「SE構法住宅性能保証書」が発行され、完成引渡し後最長で20年間、その構造品質を保証していきます。



SE 構法住宅性能保証書



五感で感じる、浄化された 空気の心地よさ

今までの「健康住宅」は、ビニールクロスや和紙やケナフ等の呼吸する材料に変え、合板使用の新建材を天然無垢材に変えるなどして化学物質のガスを出さないようにした住宅のことを指していました。けれども「生活をしていく住居」として考えたとき本当に「健康」であると言いきれませんか？

私たちが生活していく上で無くてはならないもの、例えば家具・家電・衣類、色々な物から様々な化学物質のガスが発生しているのです。引っ越す際にそんな物を家に入れてしまうとどうなるのか…そう、「健康住宅」はそのガスを吸ってしまい、「不健康住宅」に一変してしまうのです。

本当の「健康住宅」にするためには「家」そのものに、家具・家電などから発生する化学物質を吸着し分解する機能を持たせる必要があります。そうすることで、本当の「健康住宅」が生まれると考えています。

住和では健康と癒しの住空間を創るための三法則として、**竹炭入り「清活畳」**「**幻の漆喰**」**「音響熟成木材」**の三つの健康建材を活用。それらをバランスよく使用することで、呼吸はもちろん、化学物質を吸着分解し、さらには清々しい空気を生み出す快適で安全な住宅をお届けしています。

幻の漆喰



幻の漆喰とは、伝統の技と高度な技術で作られた今までにない新しい壁材。

自然素材しか使っておらず、人体にも無害で安全です。接着剤や塗装剤に多く含まれている化学物質の吸着力が非常に高い焼成カルシウムと、麻のスサや海草を煮込んで作った糊を、カビを発生させない無菌水に混ぜ合わせ光熱触媒の技術を利用して生成しました。

幻の漆喰の4大特徴

「天然の空気清浄器」

室内の空気を半永久的にクリーンに保つ

いつでもキレイ

光熱触媒により、壁の汚れを自然分解

吸着・分解

ホルムアルデヒドだけでなく、様々な化学・有害物質に有効

リラックス効果が得られる

マイナスイオンを発生、副交感を刺激

清活畳



竹炭入り「清活畳」とは、畳の中に竹炭を入れたもので、竹炭が持つ様々な効果が得られる畳です。6畳2間で、なんとドラム缶1本分という多量の竹炭を使用していますので、竹炭が持つ「マイナスイオン」「保湿・断熱」「脱臭」などの様々な効果を十分に発揮します。

また、表替えは何度でも可能ですので、後々のメンテナンスも心配りません。

清活畳 - 4大特徴

室内の温度を調節

カビ、細菌、ダニ等の発生を抑える

冷暖房費を節約

保湿・断熱効果で、夏涼しく冬暖か

高い脱臭効果

清々しいお部屋を約束

マイナスイオン効果

安眠と目覚めを健やかに



子どもたちの、未来のための

建材などから放出される化学物質で身体を蝕まれ、自分の家に住めなくなる人たちがいます。いわゆる「シックハウス症候群」です。シックハウス症候群になった方たちの多くが、家の外でも微量の化学物質に反応してしまう「化学物質過敏症」になるといわれています。発症してしまうとアレルギー反応をおこして「目のかすみ」「チカチカする」「鼻血」「アトピー性皮膚炎」など通常の生活が困難になってしまいます。

化学物質から放出される汚れた空気を吸い続けていると、そのうち身体に支障をきたし大変な疾病につながる危険性が大きいということになります。

住和は化学物質などから放出される有毒なガスを、壁や床や畳が吸着してきれいな空気をつくり続ける建材「清活畳」「幻の漆喰」「音響熟成木材」を使って、病気にならない健康な家づくりを提案いたします。



音響熟成木材



「自然乾燥」「機械乾燥」にはそれぞれ、メリット・デメリットがあります。そこで考え、創り出されたのが「音響熟成木材」です。常温熟成庫の中でクラシック音楽を聴かせ、熟成乾燥させます。

木が持つ本来の力を生かすことで、本物の自然素材を創り出し、様々な効果・効能を生み出すことを可能にした、それが「音響熟成木材」です。

すべて音響熟成木材を使用しています。



音響熟成木材 - 5大特徴

常温音響熟成

木材の細胞が破壊されず生き生き

高い保水性

梅雨時に保水し、乾燥時に水分の発散。
風邪やインフルエンザの予防に。

優れた保温性

体感温度が人肌に近く、一年中素足の生活が楽しめる

高い調湿性能

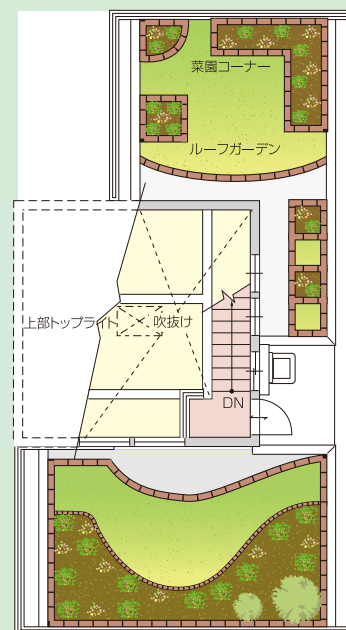
結露防止や防カビ対策に有効です

優れた防菌作用

油分が多く含まれているため、見た目も美しい



空の菜園



屋上緑化

日本の平均気温はこの100年間に1℃上昇、特に都市部の上昇が大きく、ヒートアイランド現象(市街地の気温が周辺よりも上昇する現象)がおきています。その有効な対策として注目を集めているのが「屋上緑化」です。

屋上緑化の効果は、ヒートアイランド現象の緩和だけでなく、断熱による空調設備の省エネルギー効果、雨水貯留、空気浄化、建築物の保護など様々です。このような複合的效果が得られるからこそ屋上緑化の最大のメリットです。

住和では、屋上緑化事業に力を入れ、緑化基盤材(土)“ルーフソイル工法”をご提案しています。

この工法は、従来の土壌や最新緑化工法と違い、大変軽量で、保水力・保肥力に優れ、また、根・毛細根の発育・増根・伸根が非常に優れた軽量土壌として開発されました。

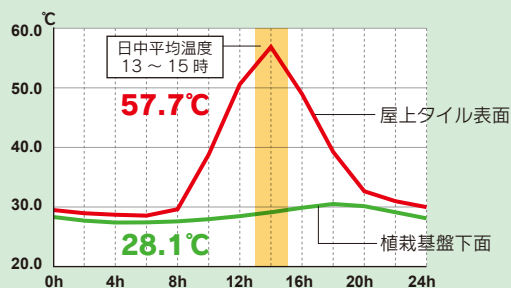
大変少ない土量・土厚でよいため、屋上の強度計算上、設計が容易になり、又、施工作业や管理者による手間も省け、育成の失敗も少なくする事を可能です。これにより、ベランダや屋上で手軽に緑化・植栽・ガーデニングが楽しみ頂けます。



屋上緑化のメリットと効果

- 排ガス、ダイオキシン等の粉塵吸着効果
- 二酸化炭素 (CO₂) の吸収
- ビオトープ/自然の生態系確保
- ランドスケープを考慮した、緑に囲まれる美しい景観造り
- 植物や土壌の断熱効果・水分の蒸散効果によるヒートアイランド現象の防止
- 空調効率のアップ・省エネ効果による CO₂ 削減効果

屋上緑化空間の温度測定



省エネ効果

